

# 人力移動式足場「雲梯」

あなたも「雲梯」をご自身で動かしてみませんか？

## 「雲梯」オペレーター講習 受講者募集！



研修場から  
海が見えるよ！

橋梁用 人力移動式足場「雲梯」の組立て・設置・運行まで丁寧に説明いたします。  
修了証取得コースを受講すればご自身で操作することが可能です。体験だけでも歓迎！  
見晴らしのよい研修施設へぜひお越しください！

お問い合わせお待ちしております

### STEP.1 トライアルコース 雲梯ってどんなもの？

なんとなくイメージはできるけど、実際どうやって使うの？  
見て！触って！雲梯を体感。

まずは**トライアルコース**からご参加ください。

経営者も採用の是非にご参加下さい。

研修時間  
3時間

1名当り  
¥14,300  
(税込)

### STEP.2 修了証取得コース 自分たちで動かして使える！

体験後、**修了証取得を希望される方はこちら！**

雲梯のノウハウを伝授します。

※ペアでの作業になるため1企業2名以上でお申し込みください。

研修時間  
2日間

1名当り  
¥66,000  
(税込)

1泊  
+  
昼食2食付き

### STEP.3 実技強化コース 実技をしっかりとマスター

修了証を取得したけど、さらにしっかりと実技に取り組みたい方。  
現場施工前にもう一度訓練したい方。

※ペアでの作業になるため1企業2名以上でお申し込みください。

研修時間  
3時間

1名当り  
¥11,000  
(税込)



## リバークル株式会社

【本社】〒915-0875 福井県越前市塚原町15号7番地  
【研修施設】〒914-0262 福井県敦賀市大比田42号椎の木6番1

お問 合 せ

# TEL. 0778-42-7371

FAX. 0778-42-7372  
<https://www.rebircle.com/>



問い合わせフォーム

# 「雲梯」STEP1～STEP3コースを御用意しています。

STEP.1

## トライアルコース

雲梯を体感し修了証を取得するか判断してもらえます。  
 修了証がなくても当社オペレーター派遣で雲梯が使用できます。



STEP.2

## 修了証取得コース

修了証を取得することで、自ら点検・作業が出来て経費削減ができます。

修了証取得後、**3年毎**に実技強化コースでの**修了証更新**を行います。  
 現場施工時、1日指導員を派遣します。¥50,000+交通費(税別)(オプション)

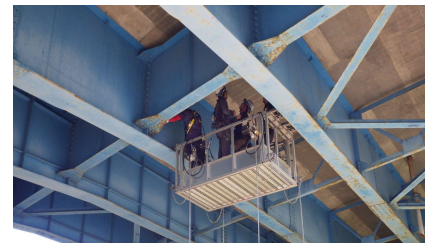
※ペアでの作業になるため1企業2名以上でお申し込みください。



STEP.3

## 実技強化コース

実技をしっかり復習できる。  
 現場施工前にもう一度訓練されたい方、更に上を目指したい方。  
**3年後の修了証更新の方。**



### 雲梯使用可能な橋梁

鋼桁橋 (I桁橋・H型橋・フランジ幅最低50mm以上) 他にも条件がありますが使用決定する前に当社にご相談ください。

### 雲梯レンタル基本価格 (1日当たり)

| 見積合計金額 |          | ¥  |    | 436,000 |         | 円                    |  | この金額に消費税は含まれておりません。 |  |  |
|--------|----------|----|----|---------|---------|----------------------|--|---------------------|--|--|
| 名称     | 規格       | 単位 | 数量 | 単価      | 金額      | 摘要                   |  |                     |  |  |
| 使用損料   | 雲梯基本使用損料 | 日  | 1  | 150,000 | 150,000 | 雲梯基本使用損料表参照          |  |                     |  |  |
| 労務費    | 雲梯製作準備費  | 式  | 1  |         | 132,000 | 1号内説明細書 <b>1日目のみ</b> |  |                     |  |  |
|        | 雲梯運行业務費  | 日  | 1  |         | 154,000 | 2号内説明細書              |  |                     |  |  |
| 合計     |          |    |    |         |         | 436,000              |  |                     |  |  |

修了証取得で不要になります。



リバークル株式会社 イメージキャラクター  
 ©リバークル株式会社



リバークル株式会社

【本社】〒915-0875 福井県越前市塚原町15号7番地  
 【研修施設】〒914-0262 福井県敦賀市大比田42号椎の木6番1

お問合せ

TEL. 0778-42-7371

FAX. 0778-42-7372

https://www.rebircle.com/



問い合わせフォーム